

SELF ASSESSMENT TERM 1 MODEL PAPER - 2025 - 2026

| | |
|-----------------------------------|------------------------------|
| UDISE Code : _____ | Class : 8 |
| PEN ID : _____ | Subject : Biological Science |
| Child Name : _____ Roll No. _____ | No. of Questions : 17 |
| | Total Marks : 40 |
| | Duration : 1 hr. 30 min. |

Section A: Multiple Choice Questions - Each question has four options out of which ONLY ONE option is correct. 10 x 1 = 10

సెక్షన్ - A : బహుళైచ్చిక ప్రశ్నలు - ప్రతి ప్రశ్నకి నాలుగు ఎంపికలు ఉంటాయి మరియు ఆ ఎంపికలలో ఒక ఎంపిక మాత్రమే సరైన సమాధానమవుతుంది.

1. Identify the odd one with respect to their fertilization

ఫలదీకరణం పరంగా భిన్నమైన దానిని గుర్తించండి. []

A) Frog

B) Butterfly

C) Hen

D) Humans

కప్ప

సీతాకోక చిలుక

కోడి

మానవులు

2. Identify the correct statement about IVF

IVF కు సంబంధించి సరియైన వాక్యాన్ని గుర్తించండి []

A) The baby in this method develops in test tube

ఈ విధానంలో శిశువు పరీక్షనాళికలో అభివృద్ధి చెందును.

B) In IVF method fertilization takes place inside the body of female

IVF విధానంలో ఫలదీకరణం, స్త్రీజీవి శరీరం లోపల జరుగుతుంది.

C) This method is done in females whose oviducts are blocked

ఈ విధానంను స్త్రీ బీజవాహికలు మూసుకుపోయిన స్త్రీలలో జరుపుతారు.

D) IVF is an asexual reproduction method.

IVF ఒక అలైంగిక ప్రత్యుత్పత్తి విధానం.

3. In a village so many people are suffering with Hepatitis A. Which of the following method would you suggest to prevent this disease

ఒక గ్రామంలో చాలామంది ప్రజలు హెపటైటిస్-ఎ తో బాధపడుచున్నారు. ఈ వ్యాధి నివారణకు క్రింది వానిలో ఏ మార్గాన్ని సూచిస్తావు []

A) Using mosquito nets

దోమతెరలను ఉపయోగించుట

B) Drink boiled and cooled drinking water

కాచి చల్లార్చిన నీటిని తాగడం

C) Spraying insecticides

కీటక సంహారకాలను పిచికారీ చేయుట

D) Keep the patient in complete isolation

రోగిని పూర్తిగా వేరుగా ఉంచటం

4. What is the reason for growing the wheat crop in Rabi season

గోధుమ పంటను రబీకాలంలో పండించుటకు కారణం []

A) Plenty of water is available

అధికంగా నీరు అందుబాటులో ఉండుట

B) High temperature during this season promotes fast growth

ఈ కాలంలోని అధిక ఉష్ణోగ్రత పంట పెరుగుదలకు తోడ్పడును.

C) High humidity and cloudy weather is suitable for growth

అధిక తేమ మరియు మేఘవృతమైన ఆకాశం గల వాతావరణం మొక్క పెరుగుదలకు తోడ్పడును.

D) It requires cool environment and dry weather

దీని పెరుగుదలకు చల్లని పొడి వాతావరణం అవసరం.

5. Metamorphosis is seen in this organism

రూప విక్రీయను ప్రదర్శించు జీవి []

1) Frog

కప్ప

2) Butterfly

సీతాకోకచిలుక

3) Hen

కోడి

4) Dog

కుక్క

A) 1 only

1 మాత్రమే

B) 1 and 2 only

1 మరియు 2 మాత్రమే

C) 1, 2 and 3 only

1, 2 మరియు 3 మాత్రమే

D) 4 only

4 మాత్రమే

6. Identify the organism given in the picture.
ఇవ్వబడిన చిత్రంలోని జీవిని గుర్తించండి

[]



A) Paramecium

పారామీషియం

B) Chlamydomonas

క్ల్యామిడో మోనాస్

C) Amoeba

అమీబా

D) Spirogyra

స్పైరోగైరా

7. Assertion (A) : Combine is a modern tool used for ploughing

ప్రకటన (A) : కంబైన్ అనునది దున్నడం కొరకు ఉపయోగించే ఒక ఆధునిక పరికరం

Reason (R) : Ploughing makes the soil loose and porous to air, water and helps in microbial growth

కారణం (R) : దున్నడం వలన నేల గుల్ల బారి నీరు, గాలి నేల లోపలికి ప్రవేశిస్తుంది మరియు సూక్ష్మజీవుల పెరుగుదలకు తోడ్పడుతుంది. []

A) Both A, R are true, R is correct explanation of A

A, R రెండూ సరైనవి; R, A కి సరైన వివరణ

B) Both A, R are true, R is not correct explanation of A

A, R రెండూ సరైనవి; R, A కి సరైన వివరణ కాదు

C) A is true, R is false

A సరైనది; R సరైనది కాదు

D) A is false, R is true

A సరైనది కాదు; R సరైనది

[Turn Over

8. Ramu's village is severely affected by drought. Which method do you suggest him to grow crops in the scarcity of water?

రాము వాళ్ళ గ్రామం తీవ్రమైన కరువు ప్రభావానికి లోనైనది. నీటి ఎద్దడి సమయంలో పంటలు పండించడానికి నీవు అతనికి సూచించే విధానం ఏది []

A) Drip irrigation
బిందు సేద్యం

B) Moat and chain pump

గిలక బావి మరియు గొలుసు పంపు

C) Lever system

D) Dhekli

కపిలి వ్యవస్థ

యాతం

9. Find the incorrect statement among the following

క్రింది వానిలో సరికాని వాక్యాన్ని గుర్తించండి []

A) Hydra reproduces through budding

హైడ్రా కోరకీభవనం ద్వారా ప్రత్యుత్పత్తి జరుపును.

B) Amoeba reproduce through Binary fission

అమీబా ద్వితీయ విచ్ఛిత్తి ద్వారా ప్రత్యుత్పత్తి జరుపును.

C) Cloning is an example for sexual mode of reproduction

క్లోనింగ్ లైంగిక ప్రత్యుత్పత్తి విధానానికి ఒక ఉదాహరణ.

D) Butterfly is an oviparous organism

నీతాకోక చిలుక అండ్‌త్పాదక జీవి.

10. Rahul placed an egg bought from the market along with the eggs laid by his pet hen for incubation. Later, he found that no chick hatched from the market egg. What could be the most likely reason?

రాహుల్ తన పెంపుడు కోడి పెట్టిన గుడ్లతో పాటు మార్కెట్ నుండి కొన్న గుడ్డును పొదిగించడానికి ఉంచాడు. తరువాత, మార్కెట్ గుడ్డు నుండి కోడిపిల్ల పొదగబడలేదని గుర్తించాడు. దీనికి అత్యంత సంభావ్య కారణం ఏమిటి? []

A) A hen can incubate only its own egg.

కోడి తన సొంత గుడ్డును మాత్రమే పొదిగించగలదు.

B) Eggs sold in markets are not fertilised.

మార్కెట్లో అమ్మే గుడ్డు ఫలదీకరణం చెందని గుడ్డు.

C) Eggs sold in the market are treated with chemicals to kill the life in them.

మార్కెట్లో అమ్మే గుడ్డును రసాయనాలతో చికిత్స చేసి వాటిలోని జీవాన్ని చంపేస్తారు.

D) The market eggs are generally too small to support the growth of a chick.

మార్కెట్ గుడ్డు సాధారణంగా చిన్నవిగా ఉంది కోడిపిల్ల పెరుగుదలకు మద్దతు ఇవ్వలేవు.

Section B : Answer the following questions in your answer booklet.

సెక్షన్ - B : మీ సమాధానపు పుస్తకంలో ఈ కింది ప్రశ్నలకు సమాధానాలు రాయండి. 3 x 2 = 6

11. What do we call the unwanted plants growing along with crops? How can we control them ?

పంట మొక్కలతో పాటుగా పెరిగే అవసరం లేని మొక్కలను ఏమంటారు ? వాటిని మనం ఎలా నియంత్రించగలం ?

12. Raju is taking excessive amounts of Antibiotics. Is it correct ? What precautions must be taken while taking antibiotics.

రాజు అధిక మొత్తంలో సూక్ష్మజీవ నాశకాలను వినియోగిస్తున్నాడు. ఇది సరియైనదేనా ? వాటిని వినియోగించేటప్పుడు ఎటువంటి జాగ్రత్తలు తీసుకోవాలి ?

13. Write any two differences between egg and sperm.

అండము, శుక్రకణంల మధ్య ఏవైనా రెండు భేదాలు రాయండి.

Section C : Answer the following questions in your answer booklet.

సెక్షన్ - C : మీ సమాధానపు పుస్తకంలో ఈ కింది ప్రశ్నలకు సమాధానాలు రాయండి. 2 x 4 = 8

14. List four food preservation methods used at your home and provide examples of foods that are preserved using each method.

మీ ఇంట్లో ఉపయోగించే నాలుగు ఆహార సంరక్షణ పద్ధతుల జాబితాను చేసి, ప్రతి పద్ధతిని ఉపయోగించి సంరక్షించబడే ఆహార పదార్థాలకు ఉదాహరణలివ్వండి.

15. Draw a neat labelled diagram of Female reproductive system

స్త్రీ ప్రత్యుత్పత్తి వ్యవస్థ పటం గీచి భాగాలు గుర్తించుము.

Section D : Answer the following questions in your answer booklet. An internal choice is provided for each question.

సెక్షన్ - D : మీ సమాధానపు పుస్తకంలో ఈ కింది ప్రశ్నలకు సమాధానాలు రాయండి. ప్రతి ప్రశ్నకు అంతర్గత ఎంపిక ఇవ్వబడినది.

2 x 8 = 16

16. A)

| Human Disease మానవునిలో కలిగే వ్యాధి | Causative Microorganism వ్యాధిజనకం సూక్ష్మజీవి | Mode of Transmission వ్యాప్తి చెందే విధానం | Preventive Measures నివారణ చర్యలు |
|--|---|---|---|
| Tuberculosis క్షయ | Bacteria బాక్టీరియా | Air గాలి | Keep the patient in complete isolation. Keep the personal belongings of the patient away from those of the others. |
| Measles తట్టు | Virus వైరస్ | Air గాలి | Vaccination to be given at suitable age. |
| Chicken Pox చికెన్ పాక్స్ (ఆటలమ్మ) | Virus వైరస్ | Air/Contact గాలి/తాకటం | రోగిని పూర్తిగా వేరుగా ఉంచడం, రోగి యొక్క వ్యక్తిగత వస్తువులను ఇతరుల వస్తువుల నుంచి దూరంగా ఉంచడం. తగిన వయస్సులో టీకాలు వేయించడం. |
| Polio పోలియో | Virus వైరస్ | Air/Water గాలి/నీరు | |
| Malaria మలేరియా | Protozoa ప్రోటోజోవా | Mosquito దోమలు | Use mosquito net and repellents. Spray insecticides control breeding of and mosquitoes by not allowing water to collect in the surroundings. దోమ తెరలు, నివారిణులను ఉపయోగించడం, కీటక సంహారకాలను, పిచికారీ చేయడం పరిసరాల్లో నీరు నిల్వ ఉండకుండా చేసి దోమల సంతానోత్పత్తిని నియంత్రించడం. |

i) Which organism causes polio ?

పోలియోను కలిగించు జీవి ఏది?

ii) Give an example for bacterial diseases ?

బాక్టీరియా వ్యాధులకు ఒక ఉదాహరణ లివ్వండి.

iii) How can we prevent Malaria disease ?

మలేరియా వ్యాధిని ఏ విధంగా నివారించవచ్చు?

iv) What is the mode of transmission of Chicken pox?

చికెన్ పాక్స్ వ్యాధి వ్యాప్తి చెందు విధానం ఏది?

(Or) (లేదా)

B)



Cat - పిల్లి



Ostrich - నిప్పుకోడి



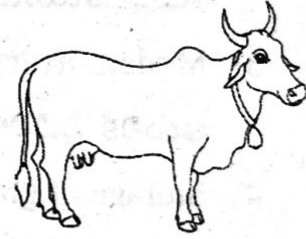
Crocodile - మొసలి



Dog - కుక్క



Hen - కోడి



Cow - ఆవు

The image shows six animals. Classify them into oviparous and viviparous animals. Mention any two external features of these animals that help with this classification.

చిత్రంలో ఆరు జంతువులు ఉన్నాయి. వాటిని అండోత్పదకాలు, శిశోత్పదకాలుగా వర్గీకరించండి. ఈ వర్గీకరణకు సహాయపడే ఈ జంతువుల ఏవైనా రెండూ బాహ్య లక్షణాలను పేర్కొనండి.

[Turn Over

17. A) What is asexual reproduction ? Explain any two methods of asexual reproduction in animals.

అలైంగిక ప్రత్యుత్పత్తి అంటే ఏమిటి ? జంతువులలో గల ఏవైనా రెండు అలైంగిక ప్రత్యుత్పత్తి విధానాలు వివరించండి.

(Or) (లేదా)

B) Explain the following steps of agriculture and mention their importance in farming.

వ్యవసాయంలోని ఈ కింది దశలను వివరించి, వాటి ప్రాముఖ్యతను తెల్పండి.

1) Preparation of soil

నేలను సిద్ధం చేయుట

2) Weeding

కలుపు తీయుట

3) Modern irrigation methods

ఆధునిక నీటిపారుదల పద్ధతులు

4) Storage of grains

ధాన్యమును నిల్వచేయుట

