

**G - 18**

**SELF ASSESSMENT TERM 1 MODEL PAPER - 2024 - 2025**

**GENERAL SCIENCE - Paper - II**

**Biological Science**

**(English & Telugu Medium)**

**PART - A & B**

**Class : VIII ]**

**(Max. Marks : 40)**

**[ Time : 1.30 Mnts.**

**Instructions :**

- 1. This paper consists of part - A and part - B.**  
ప్రశ్నాపత్రంలో పార్ట్ - ఎ మరియు పార్ట్ - బి లు ఉంటాయి.
- 2. 15 minutes are allotted for reading the question paper (Part - A & B) in addition to 1:15 hours for writing the answers.**  
ప్రశ్నాపత్రము (పార్ట్ ఎ & బి) చదువుకోవడానికి 15 ని.లు, జవాబులు రాయడానికి 1.15 ని॥ సమయం ఉంటుంది.
- 3. Part - A should be written in the separate answer booklet.**  
పార్ట్-ఎ లోని ప్రశ్నలకు సమాధానాలు సమాధాన పత్రంలోనే రాయాలి.
- 4. There are three sections in Part - A.**  
పార్ట్-ఎ లో మూడు సెక్షన్లు ఉంటాయి.
- 5. There is an internal choice in Section - III.**  
విభాగము - III లో అంతర్గత ఎంపిక కలదు.
- 6. Answers shall be written neatly and legibly.**  
అన్ని ప్రశ్నలకు సమాధానం స్పష్టంగా, గుండ్రంగా వ్రాయండి.

**Marks : 30 ]**

**PART - A**

**[Time : 1.00 Hr.**

**SECTION - I**

**Note: 1. Answer all the following questions.**

ఈ క్రింది అన్ని ప్రశ్నలకు సమాధానాలు రాయండి.

**2. Each question carries 2 marks.**

ప్రతి ప్రశ్నకు 2 మార్కులు.

**3 x 2 = 6**

- 1. What questions would you ask the farmers to know more about Natural manures?**  
సహజ ఎరువుల గురించి మరింత తెలుసుకోవడానికి మీరు రైతులను ఎలాంటి ప్రశ్నలు అడుగుతారు?
- 2. What will happen if metamorphosis does not occur in tadpole larva?**  
టాడ్ పోల్ లార్వాలో రూపవిక్రమ జరగకపోతే ఏమి జరుగుతుంది?
- 3. Write down the procedure how can you prepare the bread.**  
రొట్టెని తయారుచేయు విధానాన్ని వ్రాయండి.

**[ Turn Over**

SECTION - II

Note: 1. Answer all the following questions.

ఈ క్రింది అన్ని ప్రశ్నలకు సమాధానాలు రాయండి.

2. Each question carries 4 marks.

4 x 4 = 16

ప్రతి ప్రశ్నకు 4 మార్కులు.

4. Write down the procedure how can you separate the good quality seeds from damaged seeds.

పాడైపోయిన విత్తనాల నుండి మంచి నాణ్యమైన విత్తనాలను ఎలా వేరుచేయగలరో విధానాన్ని వ్రాయండి.

5. Study the table and answer the given questions.

పట్టికను అధ్యయనం చేయండి మరియు ఇచ్చిన ప్రశ్నలకు సమాధానం ఇవ్వండి.

Human Disease	Causative Microorganism	Mode of Transmission	Preventive Measures
మానవ వ్యాధి	కారణమైన సూక్ష్మజీవి	ప్రసార విధానం	నివారణ చర్యలు
Tuberculosis	Bacteria	Air	Keep the patient in complete isolation
క్షయవ్యాధి	బాక్టీరియా	గాలి	రోగిని పూర్తి ఐసోలేషన్లో ఉంచండి
Polio	Virus	Air	Vaccination to be given at suitable age
పోలియో	వైరస్	గాలి	తగిన వయస్సులో టీకాలు వేయాలి
Typhoid	Bacteria	Water	Vaccination
టైఫాయిడ్	బాక్టీరియా	నీరు	టీకా
Hepatitis A	Virus	Water	Drink boiled drinking water.
హెపటైటిస్-ఎ	వైరస్	నీరు	కాచిచల్లార్చిన నీరు త్రాగడం

[ Contd... 3rd

i) Which organism causes Polio?

పోలియో వ్యాధికి కారణమయ్యే జీవి ఏది?

ii) What are the preventive measures of Hepatitis A?

హెపటైటిస్ - ఎ నివారణ చర్యలు ఏమిటి?

iii) What is the mode of transmission of the disease Typhoid?

టైఫాయిడ్ వ్యాధి వ్యాపించే విధానం ఏమిటి?

iv) Name any two Bacterial diseases.

ఏవైనా రెండు బాక్టీరియా వ్యాధులను పేర్కొనండి.

6. Draw a neat labeled diagram of Female reproductive system.

స్త్రీ ప్రత్యుత్పత్తి వ్యవస్థ చక్కని పటం గీచి, భాగాలు గుర్తించండి.

7. Suggest some methods to eradicate the weeds in crop fields.

పంటపొలాల్లో కలుపు మొక్కలను నిర్మూలించడానికి కొన్ని పద్ధతులను సూచించండి.

### SECTION - III

Note: 1. Answer any ONE of the following.

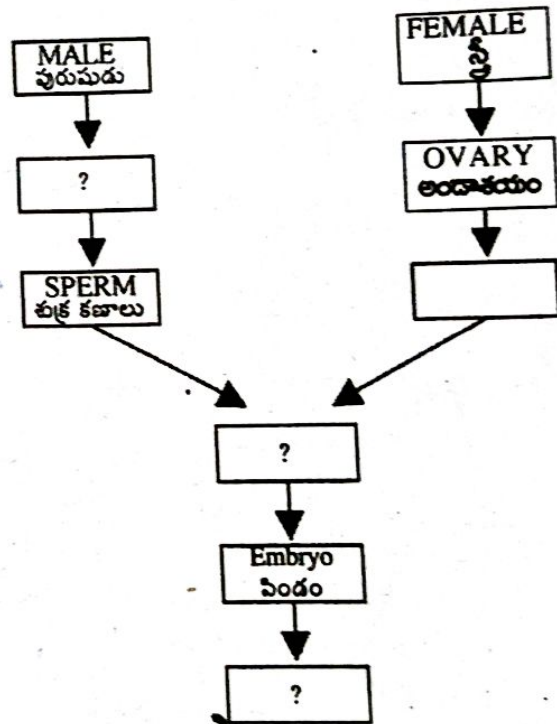
ఈ క్రింది వానిలో ఒక ప్రశ్నకు సమాధానం రాయండి.

2. Each question carries 8 marks.

ప్రతి ప్రశ్నకు 8 మార్కులు.

8. A) i) Fill the following blanks.

ఖాళీలను పూరించండి.



ii) What are the uses of polughing in agriculture ?

వ్యవసాయంలో పొలం దున్నడం వల్ల కలిగే ఉపయోగాలు ఏమిటి ?

(Or)

B) What are vaccines ? How they work in our body ?

టీకాలు అంటే ఏమిటి ? అవి మన శరీరంలో ఎలా పనిచేస్తాయి ?

**G - 18 A**

**SELF ASSESSMENT TERM 1 MODEL PAPER - 2024 - 2025**

**GENERAL SCIENCE - Paper - II**

**Biological Science**

**(English & Telugu Medium)**

**PART - B**

**Class : VIII ]**

**(Max. Marks : 10)**

**[ Time : 15 Mnts.**

	AS <sub>1</sub>	AS <sub>2</sub>	AS <sub>3</sub>	AS <sub>4</sub>	AS <sub>5</sub>	AS <sub>6</sub>	Total
Q.No.	8, 9 - 16	1, 2	3, 4	5, 17, 18	6	7	8
Marks	16	4	6	6	4	4	10
Marks Secured							
Grade							

**Name of the Student : .....** **Roll No.: .....**

**Note: 1. Choose the correct answers.**

క్రింది ప్రశ్నలకు సరియైన సమాధానాన్ని ఎంచుకోండి.

**2. Each question carry 1 mark.**

ప్రతి ప్రశ్నకు 1 మార్కు.

**10 x 1 = 10**

9. The antibiotics are producing from [ ]

సూక్ష్మజీవనాశకాలను ఉత్పత్తి చేయునవి

A) Bacteria      B) Fungi      C) Protozoa      D) Virus

బాక్టీరియా      శిలీంధ్రాలు      ప్రోటోజోవా      వైరస్

10. **Assertion (A)** : Antibiotics should be given to a person suffering from chicken pox. [ ]

**వాదన (A)** : అమ్మవారు వ్యాధితో బాధపడే వారికి సూక్ష్మజీవ నాశకాలను ఇవ్వాలి.

**Reason (R)** : The antibiotics are effective against bacterial diseases.

**కారణం (R)** : సూక్ష్మజీవనాశకాలు బాక్టీరియా వ్యాధులకు వ్యతిరేకంగా ప్రభావవంతంగా ఉంటాయి.

A) A is true but R is false      B) A is false but R is true

A సత్యం కాని R అసత్యం      A అసత్యం కాని, R సత్యం

C) Both 'A' and 'R' are true. R is the correct explanation of A

A, R రెండూ సత్యాలే. R, A కి సరైన వివరణ

D) Both A and R are true. R is not the correct explanation of A.

A, R రెండూ సత్యాలే. R, A కి సరైన వివరణ కాదు

**[ Turn Over**

11. Identify the modern Irrigation methods [ ]  
 ఆధునిక నీటిపారుదల పద్ధతులను గుర్తించండి
1. Moat                      2. Sprinklers                      3. Rahat                      4. Drip system  
 గిలకలూవి                      తుంపక పద్ధతి                      కపిలి వ్యవస్థ                      బిందు సేద్యము
- A) 1, 2                      B) 2, 3                      C) 3, 4                      D) 2, 4
12. The mode of reproduction that occurs in Hydra is [ ]  
 హైడ్రాలో ప్రత్యుత్పత్తి జరిగే విధానం
- A) Budding                      B) Binary fission  
 కోరకీభవనం                      ద్వీదా విచ్ఛిత్తి
- C) Cloning                      D) Fragmentation  
 క్లోనింగ్                      ముక్కలగుట
13. Identify the correct match [ ]  
 సరిగా జతపరచబడిన దానిని గుర్తించండి
- A) Kharif crops –Wheat, Pea  
 ఖరీఫ్ పంటలు - గోధుమ, బఠానీ
- B) Rabi crops- Mustard, Linseed  
 రబీ పంటలు - ఆవాలు, అవిస
- C) Manures-Urea, Superphosphate  
 సేంద్రియ ఎరువులు - యూరియా, సూపర్ ఫాస్ఫేట్
- D) Chemical fertilizer- Cow dung  
 రసాయన ఎరువులు, ఆవుపేడ
14. Which of the following organisms undergo internal fertilisation? [ ]  
 క్రింది వానిలో ఏ జీవి అంతర ఫలదీకరణానికి లోనవుతుంది?
- A) Fish                      B) Hen                      C) Frog                      D) Star fish  
 చేప                      కోడి                      కప్ప                      నముద్ర నక్షత్రం

15. Identify the correct statement [ ]

సరైన వాక్యాన్ని గుర్తించండి

A) Oviparous organisms give birth to young one.

అండోత్పాదక జీవి పిల్లలకు జన్మనిస్తుంది.

B) Amoeba reproducing by Budding.

అమీబా కోరకీభవనం ద్వారా ప్రత్యుత్పత్తి జరుపును.

C) A new human individual develops from a cell called gamete.

బీజ కణం నుండి ఒక కొత్త మానవుడు అభివృద్ధి చెందుతుంది.

D) External fertilization takes place in frog.

బాహ్య ఫలదీకరణం కప్పలో జరుగుతుంది.

16. Match the following. [ ]

ఈ క్రింది వానిని జతపరచండి.

1. Bacteria

[ ] a) AIDS

బాక్టీరియా

ఎయిడ్స్

2. Virus

[ ] b) Malaria

వైరస్

మలేరియా

3. Protozoa

[ ] c) Nitrogen fixation

ప్రోటోజావా

నత్రజని స్థిరీకరణ

4. Rhizobium

[ ] d) Typhoid

రైజోబియం

టైఫాయిడ్

A) 1 - b, 2 - d, 3 - a, 4 - c

B) 1 - d, 2 - c, 3 - a, 4 - b

C) 1 - b, 2 - a, 3 - d, 4 - c

D) 1 - d, 2 - a, 3 - b, 4 - c

Read the following table and answer the questions 17 and 18.

ఈ క్రింది పట్టికను చదివి 17 మరియు 18 ప్రశ్నలకు సమాధానాలు రాయండి.

S.No.	Name of Plant Disease	Micro organism	Mode of Transmission
వ.సం.	మొక్క వ్యాధి పేరు	సూక్ష్మజీవి	ప్రసార విధానం
1.	Citrus Canker సిట్రస్ కాంకర్	Bacteria బాక్టీరియా	Air గాలి
2.	Rust of wheat గోధుమ కుంకుమ తెగులు	Fungi శిలీంధ్రాలు	Air, Seeds గాలి, విత్తనాలు
3.	Mosaic in Bhindi బెండలో పసుపు ఈనెల మొజాయిక్	Virus వైరస్	Insects కీటకాలు

17. The causative organism of the disease Mosaic in Bhindi

[ ]

బెండకాయలో పసుపు ఈనెల మొజాయిక్ వ్యాధిని కలుగజేసే జీవి

A) Bacteria

B) Virus

బాక్టీరియా

వైరస్

C) Fungi

D) Protozoa

శిలీంధ్రాలు

ప్రోటోజోవా

18. The mode of transmission of the disease Citrus canker

[ ]

Citrus canker వ్యాధి వ్యాప్తి చెందే విధానం

A) Insects

B) Seeds

కీటకాలు

విత్తనాలు

C) Air

D) Soil

గాలి

నేల