

SELF ASSESSMENT TERM 2 MODEL PAPER - 2025 - 2026

UDISE Code : _____	Class : 8
PEN ID : _____	Subject : Biological Science
Child Name : _____ Roll No. _____	No. of Questions : 17
	Total Marks : 40
	Duration : 1 hr. 30 min.

Section A: Multiple Choice Questions - Each question has four options out of which ONLY ONE option is correct. 10 x 1 = 10

సెక్షన్ - A : బహుళైచ్ఛిక ప్రశ్నలు - ప్రతి ప్రశ్నకి నాలుగు ఎంపికలు ఉంటాయి మరియు ఆ ఎంపికలలో ఒక ఎంపిక మాత్రమే సరైన సమాధానమవుతుంది.

1. What should be the immediate next agricultural practice after addition of manure and fertilisers?

ఎరువు మరియు రసాయన ఎరువులు వేసిన తర్వాత వెంటనే చేయవలసిన వ్యవసాయ చర్య ఏది? []

A) Irrigation of soil

నేలకు నీరు పెట్టడం

B) Preparation of soil

నేలను సిద్ధం చేయడం

C) Protecting from weeds

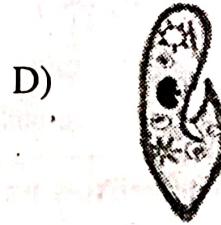
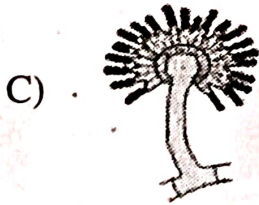
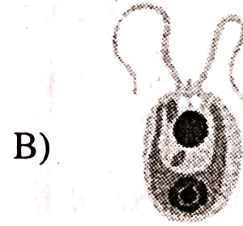
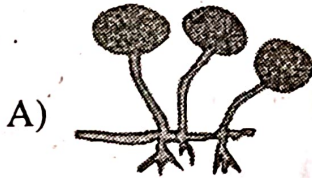
కలుపు మొక్కల నుండి రక్షించడం

D) Harvesting of crops

పంట కోత

2. Identify the microbe that belongs to Algae..

శైవలాలకు చెందిన సూక్ష్మ జీవిని గుర్తించండి. []



3. Identify the odd one with respect to their fertilization

ఫలదీకరణ విధానాన్ని బట్టి భిన్నంగా ఉన్న దానిని గుర్తించండి. []

A) Fish

చేప

B) Frog

కప్ప

C) Hen

కోడి

D) Starfish

సముద్ర నక్షత్రం

[Turn Over

4. Which of the following activities are permitted in wildlife sanctuaries?
 వన్యప్రాణి అభయారణ్యాలలో అనుమతించబడే కార్యకలాపాలు ఏవి? []

P - Grazing livestock
 పశువులను మేపడం

Q - Collecting firewood
 కట్టెలు సేకరించడం

R - Collecting medicinal plants
 ఔషధ మొక్కలను సేకరించడం

S - Poaching animals
 జంతువులను వేటాడడం

A) P only

P మాత్రమే

B) P & Q only

P & Q మాత్రమే


C) P, Q & R only

P, Q & R మాత్రమే

D) P, Q, R & S

5. Here are the viruses, and four characteristics of them labelled as P, Q, R and S.

కింద వైరస్‌లు, P, Q, R, S లతో సూచించిన వైరస్‌ల నాలుగు లక్షణాలు ఇవ్వబడ్డాయి.

	Characteristics లక్షణాలు
	<p>P - They can be seen with electron microscope. వీటిని ఎలక్ట్రాన్ మైక్రోస్కోప్ ద్వారా చూడగలము.</p> <p>Q - They reproduce only inside a living cell. ఇవి జీవ కణంలో మాత్రమే ప్రత్యుత్పత్తి జరుపుకుంటాయి.</p> <p>R - They can cause diseases in plants. ఇవి మొక్కలలో వ్యాధులను కలుగ చేయగలవు.</p> <p>S - They can cause diseases in animals also. ఇవి జంతువులలో కూడా వ్యాధులను కలుగచేయగలవు.</p>

Which of these characteristics makes viruses different from other microorganisms?

వైరస్‌లను ఇతర సూక్ష్మజీవుల నుండి భిన్నంగా చేసే లక్షణం ఏది? []

A) P only

P మాత్రమే

B) Q only

Q మాత్రమే

C) R only

R మాత్రమే

D) S only

S మాత్రమే

[Contd... 3rd

6. Read the statements given below and select the correct option.

క్రింది వాక్యాలను చదివి సరైన ఎంపికను గుర్తించండి. []

Statement 1: Metamorphosis in frogs is controlled by growth hormone.

ప్రకటన - 1 : కప్పలలో రూపవిక్రయం పెరుగుదల హార్మోన్ ద్వారా నియంత్రించబడుతుంది.

Statement 2: Tadpoles require sufficient iodine in their water to develop into adult frogs.

ప్రకటన - 2 : టాడ్ పోల్లు ప్రౌడ కప్పగా మారడానికి నీటిలో తగినంత అయోడిన్ అవసరం.

A) Only statement 1 is correct.

ప్రకటన 1 మాత్రమే సరైనది.

B) Only statement 2 is correct.

ప్రకటన 2 మాత్రమే సరైనది.

C) Both statements are correct.

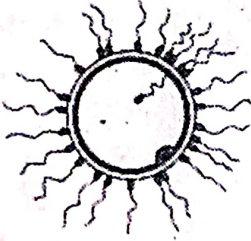
రెండు ప్రకటనలు సరైనవి.

D) Both the statements are incorrect.

రెండు ప్రకటనలు సరైనవి కావు.

7. A reproductive process is as shown.

ఒక ప్రత్యుత్పత్తి ప్రక్రియ కింద చూపబడినది.



Which statement describes the process shown in the image?

చిత్రంలో చూపిన ప్రక్రియను సరైన విధంగా వివరిస్తున్న వాక్యం ఏది? []

A) Many ova enter the egg cell together to form a zygote.

అనేక అండాలు ఒకే అండకణంలో ప్రవేశించి జైగోట్ను ఏర్పరుస్తాయి.

B) Several sperms fuse with the egg cell to form a zygote.

అనేక శుక్రకణాలు అండకణంతో కలిసి జైగోట్ను ఏర్పరుస్తాయి.

C) One ovum enters another egg cell to begin development.

ఒక అండం మరొక అండకణంలోకి ప్రవేశించి అభివృద్ధి ప్రారంభిస్తుంది.

D) A single sperm fuses with the egg cell to form a zygote.

ఒకే ఒక శుక్రకణం అండకణంతో కలిసి జైగోట్ను ఏర్పరుస్తుంది.

[Turn Over

8. Labrador breed dogs can mate with German Shepherd breed dogs and produce puppies that are also capable of reproducing. What does this indicate?
 లాబ్రడార్ రకం కుక్కలు, జర్మన్ షెఫర్డ్ రకం కుక్కలతో జతకట్టి పునరుత్పత్తి సామర్థ్యం గల కుక్క పిల్లలను పుట్టించగలవు. ఇది దేనిని సూచిస్తుంది. []

A) Each dog breed represents a separate species

ప్రతి కుక్క రకం ఒక ప్రత్యేక జాతిని సూచిస్తుంది.

B) Dogs cannot be grouped into biological species

కుక్కలను జీవ జాతులుగా వర్గీకరించలేము.

C) Both the dog breeds belong to the same biological species

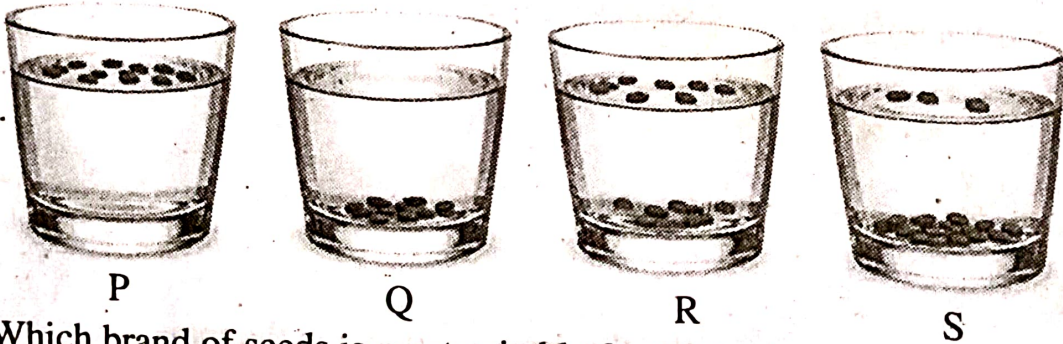
రెండు కుక్కల రకాలు ఒకే జీవ జాతికి చెందినవి.

D) Dogs can produce fertile offspring even if they are not of the same species

కుక్కలు ఒకే జాతికి చెందనప్పటికీ సంతానోత్పత్తి చేయగలవు.

9. A former tested four different brands of seeds P, Q, R, and S by placing them in separate glasses of water. The result is as follows

ఒక రైతు P, Q, R మరియు S అనే నాలుగు విత్తన బ్రాండ్లను, వేరు వేరు గ్లాసులలోని నీటిలో వేయడం ద్వారా పరీక్షించాడు. ఫలితం కింది విధంగా ఉంది.



Which brand of seeds is most suitable for sowing, and why?

ఏ బ్రాండ్ విత్తనాలు విత్తడానికి అత్యంత అనుకూలమైనవి? ఎందుకు? []

A) Brand P, because floating seeds absorb more water

P బ్రాండ్ ఎందుకంటే తేలే విత్తనాలు ఎక్కువ నీరు గ్రహిస్తాయి.

B) Brand Q, because all seeds are healthy

Q బ్రాండ్ ఎందుకంటే అన్ని విత్తనాలు ఆరోగ్యవంతమైనవి.

C) Brand R, because mixed seeds increase genetic variety

R బ్రాండ్, ఎందుకంటే మిశ్రమ విత్తనాలు జన్యు వైవిధ్యాన్ని పెంచుతాయి.

D) Brand S, because a few floating seeds do not affect germination

S బ్రాండ్, ఎందుకంటే కొన్ని తేలే విత్తనాలు, మొలకెత్తడంను ప్రభావితం చేయవు.

[Contd... 5th

10. Swarupa observed a skeleton in a science museum and correctly identified it belonged to an adult female. What might be the reason for her conclusion?

స్వరూప ఒక శాస్త్ర సంగ్రహాలయంలో ఒక అస్తి పంజరాన్ని చూసి అది వయోజన మహిళకు చెందినదని గుర్తించింది. ఆమె నిర్ణయానికి కారణం ఏమిటి? []

- A) The skull is heavier.
కపాలం బరువుగా ఉండటం
- B) The ribcage is enlarged.
పక్కటెముకల గూడు పెద్దగా ఉండటం
- C) The finger bones are long.
చేతి వేళ్ల ఎముకలు పొడవుగా ఉండటం
- D) The pelvic region is wider.
నడుము క్రింద భాగం వెడల్పుగా ఉండటం

Section B : Answer the following questions in your answer booklet.

సెక్షన్ - B : మీ సమాధానపు పుస్తకంలో ఈ కింది ప్రశ్నలకు సమాధానాలు రాయండి. 3 x 2 = 6

11. Give one example each for A) Kharif crop and B) Rabi crop.
A) ఖరీఫ్ మరియు B) రబీ పంటలకు ఒక్కొక్క ఉదాహరణలు ఇవ్వండి.
12. How do deforestation affects the Animal life?
అటవీ నిర్మూలన జంతువుల జీవితాన్ని ఏ విధంగా ప్రభావితం చేస్తుంది ?
13. The heights of students in four different sections of Grade 8 are measured. The table shows the percentage of the maximum height to which students in each section have grown.

8వ తరగతిలోని నాలుగు వేరు వేరు సెక్షన్లలోని విద్యార్థుల ఎత్తులను కొలిచారు. ప్రతి సెక్షన్లో విద్యార్థులు పెరిగిన గరిష్ట ఎత్తు శాతాన్ని పట్టిక సూచిస్తుంది.

Section సెక్షన్	Girls బాలికలు	Boys బాలురు
A	100%	80%
B	80%	75%
C	100%	100%
D	98%	85%

Based on the data, answer the following questions.

సమాచారం ఆధారంగా క్రింది ప్రశ్నలకు సమాధానాలు రాయండి.

[Turn Over

A) In which section have both the boys and the girls reached the end of puberty?

ఏ సెక్షన్లో అబ్బాయిలు, అమ్మాయిలు ఇద్దరూ కౌమార దశ ముగింపుకు చేరుకున్నారు?

B) What can be concluded from the table regarding the growth of height in girls compared to boys?

పట్టిక ఆధారంగా అమ్మాయిల ఎత్తు పెరుగుదలను అబ్బాయిలతో పోలిస్తే ఏ విధమైన నిర్ధారణకు రావచ్చు?

Section C : Answer the following questions in your answer booklet.

సెక్షన్ - C : మీ సమాధానపు పుస్తకంలో ఈ కింది ప్రశ్నలకు సమాధానాలు రాయండి. $2 \times 4 = 8$

14. Are microorganisms' friends or foes? Support your answer with four examples.

సూక్ష్మజీవులు మిత్రులా? శత్రువులా? నాలుగు ఉదాహరణలతో సమాధానం ఇవ్వండి.

15. Draw a neat labelled diagram of Male reproductive organs in humans.

మానవులలోని పురుష ప్రత్యుత్పత్తి అవయవాల పటం గీసి భాగాలు గుర్తించండి.

Section D : Answer the following questions in your answer booklet. An internal choice is provided for each question.

సెక్షన్ - D : మీ సమాధానపు పుస్తకంలో ఈ కింది ప్రశ్నలకు సమాధానాలు రాయండి. ప్రతి ప్రశ్నకు అంతర్గత ఎంపిక ఇవ్వబడినది. $2 \times 8 = 16$

16. A) Describe the procedure you followed to show that yeast can produce alcohol.

ఈస్ట్ ఆల్కహాల్ను ఉత్పత్తి చేస్తుందని నిరూపించడానికి మీరు అనుసరించిన విధానాన్ని వివరించండి.

(Or) (లేదా)

B) Design an experiment to compare the effectiveness of urea and manure as fertilizers on plant growth.

ఎరువులుగా, యూరియా మరియు సేంద్రియ ఎరువులు మొక్కల పెరుగుదలపై చూపే ప్రభావాన్ని పోల్చడానికి ఒక ప్రయోగాన్ని రూపొందించండి.

[Contd... 7th

17. A) List any eight changes in the body that occur during puberty. This list should include at least two changes for boys, two changes for girls, and two changes that are common to both genders.

కొమార దశలో శరీరంలో జరిగే ఏవైనా ఎనిమిది మార్పుల జాబితాను వ్రాయండి. ఇందులో కనీసం --అబ్బాయిలలో మాత్రమే జరిగే రెండు మార్పులు, అమ్మాయిలలో మాత్రమే జరిగే రెండు మార్పులు, ఇద్దరిలో సాధారణంగా జరిగే రెండు మార్పులు ఉండాలి.

(Or) (లేదా)

B) Write any two differences for each one of the following.

క్రింది వాటిలో ప్రతిదానికి రెండు భేదాలను వ్రాయండి:

A) Flora and Fauna

వృక్షజాలం మరియు జంతుజాలం

B) Endemic and Endangered species

స్థానిక జాతులు మరియు అంతరించిపోతున్న జాతులు

C) Zoo and wildlife sanctuary

జూ మరియు వన్యప్రాణి అభయారణ్యం

D) National Park and Biosphere Reserve

జాతీయ పార్కు మరియు బయోస్ఫియర్ రిజర్వ్